

# INFOPOST

AUSGABE I/2010

## Zeit, Zutritt und mehr



Liebe Leserinnen und Leser,

mit dieser INFOPOST erhalten Sie folgende interessante Informationen und Neuerungen aus dem vielfältigen Leistungsspektrum von AIDA ORGA:

- ≡ **info 1** Branchenlösung Pflege
- ≡ **info 2** Messeausblick
- ≡ **info 3** Neue Optik, neue Features AIDA 6
- ≡ **info 4** AIDA GEO, mobil mit mT380
- ≡ **info 5** AIDA „Biometrisch“
- ≡ **info 6** AIDA GDPdU Schnittstelle

Wir wünschen Ihnen viel Spaß beim Lesen! - Ihr AIDA Team

### ≡ info 1 AIDA BRANCHENLÖSUNG PFLEGE - HAUS SANDBERG, BERGHEIM



In der Pflege kann der Personalkostenanteil bis zu 80 % betragen. Allein aus betriebswirtschaftlicher Sicht muß der Personaleinsatz deshalb so effizient wie möglich gestaltet werden.

Der AIDA-Personalplanungsassistent (PPA) ist deshalb zum unverzichtbaren Helfer bei der Dienstplanung im „Haus Sandberg“ geworden.

Vor 8 Jahren hielt die elektronische AIDA-Zeiterfassung Einzug in das Bergheimer Seniorenhaus. Inzwischen wird auch der Dienstplan am Rechner erstellt.

Der AIDA PPA reduziert den Verwaltungsaufwand, vereinfacht Arbeitsabläufe und sorgt für mehr Klarheit. „Dienstplanung ohne AIDA können wir uns praktisch nicht mehr vorstellen“, bekunden Inhaber Klaus Kamp und Verwaltungsleiterin Elke Schiffer übereinstimmend.



### ≡ info 2 MESSEAUSSBLICK



27.-28. April 10 | Personal Stuttgart 2010  
▶ Halle 9, Stand A 10

04.-05. Mai 10 | KOMCOM Süd Karlsruhe 2010  
▶ dm-Arena, Stand A 18

07.-08. Juli 10 | SicherheitsExpo München 2010  
▶ Foyer ICM, Stand H 05

### ≡ info 3 NEUE OPTIK, NEUE FEATURES AIDA 6...FÜR VISTA UND WIN 7 GEMACHT!



Ihr Systembetreuer berät Sie gerne!

**Microsoft**  
CERTIFIED  
Partner

## ≡ info 4 AIDA GEO, MOBIL MIT mT380



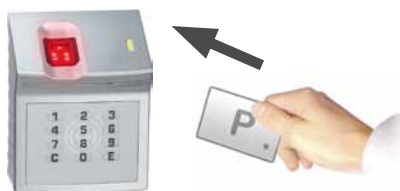
Der AIDA mT380 ist ein vielseitig einsetzbarer PDA mit einzigartigen Features. Das Design des mT380 entspricht den speziellen Anforderungen an Mobilität.

Es weist eine Vielzahl von Features auf. So verfügt das Gerät über eine integrierte 3 Megapixel Kamera mit Autofokus Funktion, Laser Scanner oder optional über einen 2D Imager. Zur Kommunikation stehen integriertes Bluetooth, WLAN 802.11 b/g oder optional auch GSM (HSDPA/EDGE) zur Verfügung. Ein ebenso integriertes GPS mit SiRF Instant Fix II Technologie übernimmt die Positionsbestimmung.

### Universeller Einsatz:

- ▶ Geodatenerfassung
- ▶ Bilderfassung
- ▶ Personalzeiterfassung
- ▶ Betriebsdatenerfassung
- ▶ Qualitätsdatenerfassung
- ▶ Erfassung von Meldepunkten und Materialerfassung
- ▶ Erfassung von Objekten (z.B. Bäume, Stadtinventar, ...) + Fotoserie
- ▶ Mobile Erfassung von Zuständen (Schäden) von Objekten mit etwaiger Meldung sowie GPS-Position und Zeitstempel

## ≡ info 5 BIOMETRISCHER LESER-FINGERPRINT



Autonom verwendbar: mit Hilfe einer AIDA Programmierkarte sind bis zu 100 Fingermuster in den Leser AIDA L150 einzulernen.

Voll ins AIDA Zutrittssystem integrierbar: alle Möglichkeiten des On- und Offlinebetriebes der AIDA Zutrittskontrolle. So sind z.B. Zeit- und Bereichssteuerung realisierbar.

## ≡ info 6 AIDA GDPdU SCHNITTSTELLE

Unternehmen kommen heutzutage an dem Thema GDPdU nicht mehr vorbei - die digitale Betriebsprüfung gewinnt immer stärker an Bedeutung.

Grundlagen der „Grundsätze zum Datenzugriff und zur Prüfbarkeit digitaler Unterlagen“ - kurz GDPdU - sind eine Neuregelung des Steuererkenntnisgesetzes und die damit verbundenen Änderungen der Aufgabenordnung (§§ 146 und 147). Dadurch wird der Finanzverwaltung das Recht eingeräumt, die steuerrelevanten Daten von Unternehmen im Rahmen einer Betriebsprüfung auch in digitaler Form anzufordern.

**AIDA bietet jetzt auch hierfür das passende Modul.**

## ≡ info AIDA IM ÜBERBLICK



- ▶ Zeitwirtschaft
- ▶ Zeiterfassung
- ▶ Personaleinsatzplanung
- ▶ Lohn- und Gehaltsabrechnung
- ▶ Zutrittsberechtigung
- ▶ Auftragsabrechnung
- ▶ Betriebsdatenerfassung
- ▶ Fertigungssteuerung
- ▶ Lohnanreizsysteme
- ▶ Einkauf und Verkauf
- ▶ Tank- und Kantinendaten
- ▶ Installation, Beratung, Schulung



### IMPRESSUM

AIDA Geschäftsführungs-  
Organisations-Systeme GmbH

Hauptstraße 11  
75391 Gechingen

Telefon: 07056 / 9295 - 0  
Telefax: 07056 / 9295 - 29  
Email: [info@aida-orga.de](mailto:info@aida-orga.de)  
Internet: [www.aida-orga.de](http://www.aida-orga.de)

Mehr Infos unter [www.aida-orga.de](http://www.aida-orga.de)